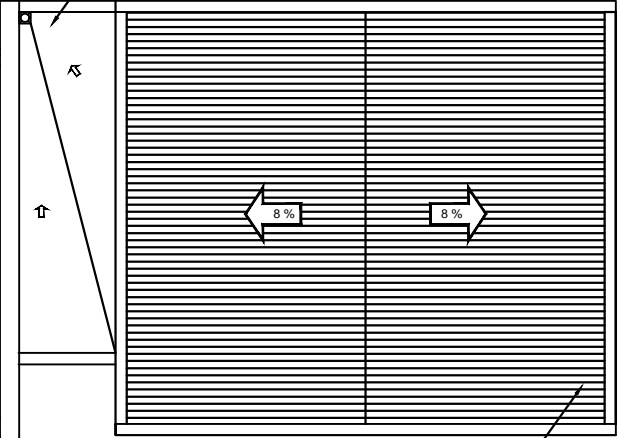
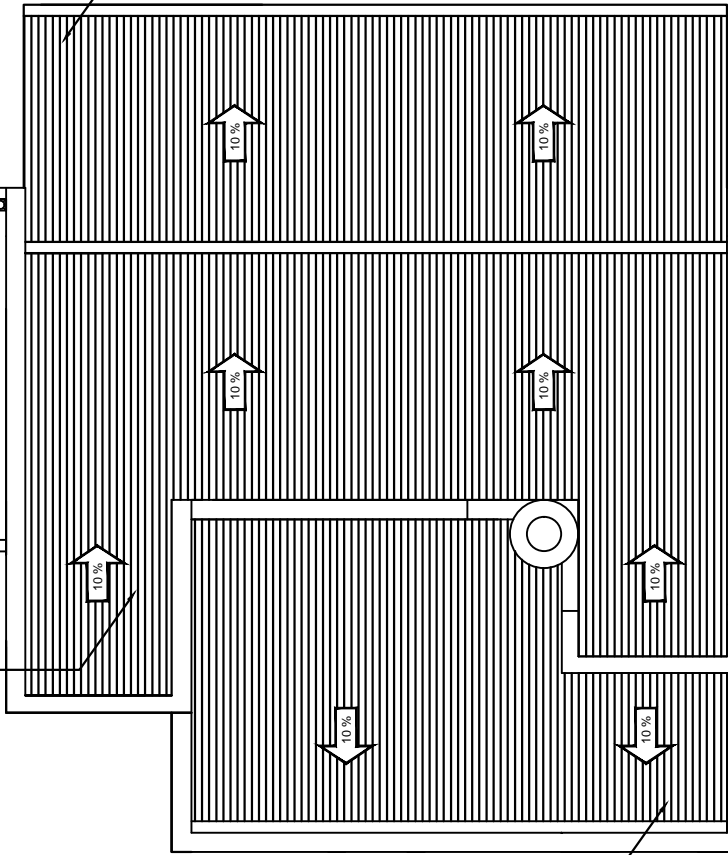
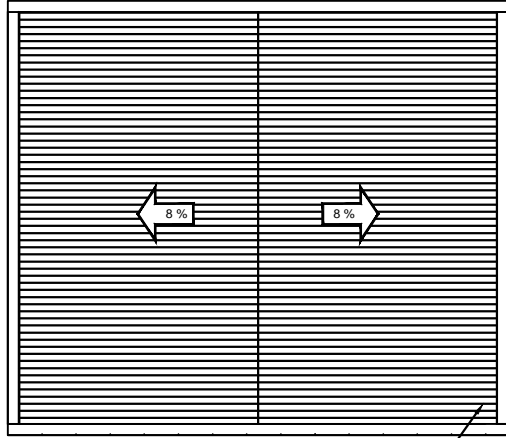


CUBIERTA CHAPA H° G° N° 25 S/ ESTRUCTURA DE MADERA : TIRANTE PINO PARANÁ 2"X5"
 CLAVADERA PINO PARANÁ 2"X3"
 S/CIELORRASO
 PENDIENTE 10 %
 DESAGUE A CANALETA CH° G° N° 22

LOSA VIGUETA PRETENSADA Y LAD. CERÁMICO DESAGUE 2% A EMBUDO

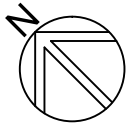
LOSA VIGUETA PRETENSADA Y LAD. CERÁMICO DESAGUE 2% A EMBUDO



CUBIERTA CHAPA H° G° N° 24 EXISTENTE
 PENDIENTE 10 % , DESAGUE A CANALETA CH° G° N° 22

CUBIERTA CHAPA H° G° N° 25 S/ ESTRUCTURA METALICA : CABRIADA HIERRO G° 0.25X0.50X7.40M
 2 PERFILES C A° G° N° 12 SOLDADOS A CABRIADA C/
 4 ESCUADRAS METALICAS S/ DET.
 AISLACION LANA DE VIDRIO ALUMINAZADA 50 MM

CUBIERTA CHAPA H° G° N° 24 EXISTENTE
 PENDIENTE 10 % , DESAGUE A CANALETA CH° G° N° 22



Localidad	CIUDAD DE LINCOLN		
plano	MUSEO HISTORICO MUNICIPAL - REMODELACION -	fecha: 2018-07	N° 7
	SECRETARÍA OBRAS y SERVICIOS PÚBLICOS Sec. Arq Roberto Cosentino Dir. Arq Inocencio De La Fuente	escala	URCOLA, Bernardo
			Intendente Dr. Salvador Serenal